

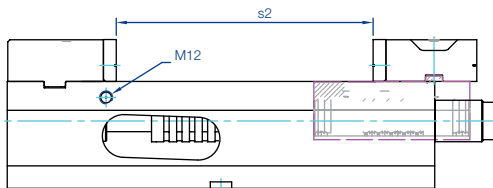
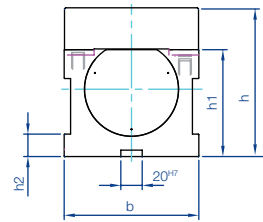
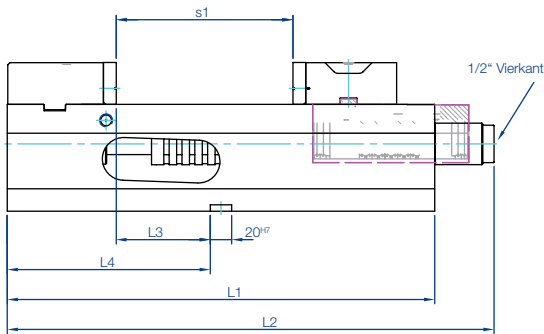
Bull

mechanisch

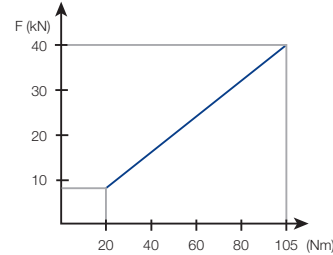
Mechanischer Kompaktspanner mit Zugspannsystem und patentierter Spannweitenverstellung.

- > Mechanischer Spannkraftaufbau
- > Wiederholbare Spannkraft durch Drehmomentschlüssel
- > Gekapselte Spindel, schmutzunempfindlich, kein Gewinde im Spänebereich
- > Patentierte Schnellverstellung der Spannweite
- > Stabiler Grundkörper aus Sphäroguss GJS-600
- > Kompakte Bauform, konstante Baulänge für BAZ
- > Große Spannweite durch Einsatz von Stufenbacken

Lieferumfang:
4 Spannpratzen

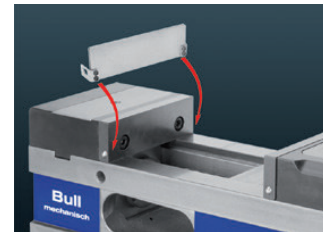


Spannkraftdiagramm



Größe b	Bestell-Nr.	Backen	max. Spannkraft kN	max. Drehmoment Nm	Spannbereich		Gewicht kg
					s1	s2	
125	04.25.152.001.9	Blockbacken	40	105	0-165	40-240	30
125	04.25.152.002.9	Stufenbacken	40	105	3-175	173-345	30

Größe b	L1	L2	L3	L4	h	h1 ±0,01	h2
125	400	445	88	190	140	100	21



Stufenleisten-Schnellwechsellsystem

- > Stufenleisten werden ohne Werkzeug von Hand „eingeklickt“
- > Kein Eindringen von Spänen unter die Stufenleiste
- > Sicherer und stabiler Halt auch unter Verwendung von Druckluft
- > Lieferbar in verschiedenen Höhen (Zubehör)



Schnellverstellung der Spannweite

- > Durch Drehen der Spindel um 180° kann die Spannweite sehr schnell verstellt werden

Mit Stufenbacken

- > Gr. 125 / 3-345 Spannweite
Bestell-Nr. 04.25.152.002.9



Zubehör BULL / BULL 5-S



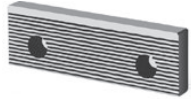
Glatte Spannbacke gehärtet, geschliffen, Standardausstattung
Glatte Spannbacke weich (1.2842), gefräst, zur Anfertigung von Formbacken

Spannbacke mit Längsrillen für griffigen Halt der Werkstücke

Größe	Bestell-Nr. Glatte Spannbacke gehärtet	Höhe	Dicke
125	01.25.152.014.4	39,2	12

Größe	Bestell-Nr. Glatte Spannbacke weich	Höhe	Dicke
125	01.11.105.002.5	39,2	12

Größe	Bestell-Nr. Spannbacke mit Längsrillen	Höhe	Dicke
125	01.11.105.001.5	39,2	12



Glatte Spannbacke mit Stufe, gehärtet und geschliffen, zur Einsparung von Spannunterlagen

Größe	Bestell-Nr.	Stufe	Dicke	Höhe
125	01.11.105.003.5	3 x 6	12	39,2



Spannbacke mit Riffelung gehärtet und geschliffen

Größe	Bestell-Nr.	Höhe	Dicke	Gripper Bestell-Nr.	Ge- winde
125	01.26.160.035.3	40	12	01.26.160.048.4	M10



Niederzugbacken für Rohteile mit eingesetztem Federblatt zum Spannen von Rohteilen. Die Federblätter geben sicheren Halt und Tiefziehwirkung

Größe	Bestell-Nr.	Höhe	Dicke
125	04.13.125.250.9	40	21

Stufenbacken

Stahl gehärtet, zum Spannen von parallelen Werkstücken



Stufen- backe	Bestell-Nr.	Spannweite	
		Bull 5-S	Bull mech.
fix	04.25.150.008	0-166	3-345
mobil	04.25.150.009		

Stufenbacken zum Aufschrauben auf die Stufenbacken Best.-Nr. 01.25.150.008, Best.-Nr. 01.25.150.009 für vergrößerte Spannweite



Stufenbacke	Bestell-Nr.	Breite	zusätz. Spannweite
schmal	04.25.150.054	60	- 8
breit	04.25.150.053	125	+ 62

Multibacken



Stufen- backe	Bestell-Nr.	Breite	Spannweite	
			Bull 5-S	Bull mech.
fix	04.25.150.050	160	10 - 200	13 - 365
mobil	04.25.150.051	160	max. Ø 225	

Zubehör BULL / BULL 5-S



Pendelbacke passend auf Multibacke beweglich Best.-Nr. 04.25.150.051 zum Spannen nicht paralleler Werkstücke, Gussteile und Formwerkstücke

Lieferumfang: mit 2 x Hartmetallgrip-Einsatz

Bestell-Nr.
04.25.150.052



Drehmomentschlüssel

20-105 Nm

Bestell-Nr.
70.28.007.202.9



Grip-Leiste passend für Stufenbacken Best.-Nr. 01.25.150.008, Best.-Nr. 01.25.150.009 für verbesserten Halt der Werkstücke auf der Stufe (4,5 mm tief, 2,5 mm breit)

Lieferumfang: 2 Stück je Bestell-Nummer

Größe	Grip-Leiste	Bestell-Nr.	Höhe	Stufe b x h
125	hoch	04.25.150.055	39,5	1,4 x 4,5
125	Stufe	04.25.150.056	19,5	2 x 4,5



Stufenleisten

Für Größe	Bestell-Nr.	Höhe	Dicke
125	04.25.150.061	15	3
125	03.26.160.022.9	20	3
125	03.25.160.024.9	35	3
125	03.26.160.002.9	39	3



Universal-Aufsatzbacken mit Winkeleinstellmöglichkeit gehärtet und geschliffen

Größe	Bestell-Nr.	Höhe	Dicke
125	04.13.125.400.9	42	10



Werkstückanschlag verstellbar

Für Größe	Bestell-Nr.	Gewinde
125	03.11.008.001.4	M 12



Konsole durch Erhöhung des Schraubstocks wird eine verbesserte Zugänglichkeit für die 5-Seiten-Bearbeitung erreicht

Bestell-Nr.	Breite	Höhe	Länge
03.26.150.002	125	100	250